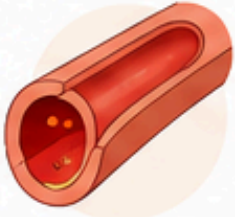


심근경색증

심장에 혈액을 공급하는 혈관(관상동맥)이 막혀 심장근육이 손상되는 질환입니다.

발생 과정

1 정상 혈관



혈관이 깨끗한 상태

2 동맥경화



혈관 내벽에 지방이 쌓임

3 혈전 생성



혈전(피떡)이 생성됨

4 혈관 폐색



혈관이 막혀 혈액이 흐르지 못함

5 심장근육 손상



혈액 공급이 끊겨 심장근육이 손상됨

주요 증상



가슴 중앙의 압박감, 쥐어짜는 듯한 통증



왼쪽 팔, 어깨, 목, 턱으로 퍼지는 통증



식은땀, 메스꺼움 또는 구토



호흡곤란



심한 피로감



이런 경우 즉시 119를 부르세요!



- 10분 이상 지속되는 흉통
- 식은땀을 동반한 가슴 통증
- 갑작스러운 호흡곤란
- 이전과 다른 심한 가슴 불편감

진단 방법



심전도 검사



혈액검사
(심근효소 검사)



심장초음파 검사



관상동맥 CT



관상동맥조영술

치료 방법



약물치료

혈전 생성을 억제하거나 혈관을 확장시켜 혈류를 개선하는 약물을 사용합니다.



관상동맥중재술(스텐트 시술)

막힌 혈관을 풍선과 스텐트로 넓혀 혈류를 회복시킵니다.



응급 혈전용해치료

일부 환자에서 혈전을 녹이는 약물을 사용할 수 있습니다.

예방 및 주의사항



금연하기



혈압·혈당·콜레스테롤 관리



규칙적인 운동하기



적정 체중 유지하기



건강한 식습관 유지하기



정기 건강검진 받기



스트레스 관리하기

심근경색증은 시간과의 싸움입니다. 증상 발생 시 즉시 119를 이용해 응급실로 오세요!