

# 1등급 병원

## 을지대학교의료원

- ✓ 위암·유방암 수술 적정성
- ✓ 대장암·폐암·폐렴 수술 적정성
- ✓ 급성기뇌졸중 적정성



건강보험심사평가원 1등급 기관 선정  
보건복지부 선정 최우수 응급의료센터

을지대학교 병원(대전)	진료협력센터	042-259-1145
	응급의학센터 핫라인	010-7618-9911
을지대학교 을지병원(서울)	진료협력센터	02-970-8880
	24시간 응급콜	010-9148-8880

**을지대학교의료원**  
EULJI UNIVERSITY MEDICAL CENTER

을지대학교(대전), 을지대학교(성남),  
을지대학교병원, 을지대학교 을지병원,  
을지대학교 강남을지병원,  
법석학술장학재단, 을지인력개발원,  
을지생명과학연구소, 을지재단빌딩



### 찾아오시는 길



을지대학교 을지병원 | 02) 970-8312

을지대학교병원 | 042) 611-3441

홈페이지 | [www.emc.ac.kr](http://www.emc.ac.kr)



통합콜센터 1899-0001

예약상담시간 평일 08:30~17:30, 토요일 08:30~12:30

**EMC 을지대학교의료원** **을지재단**

을지대학교(대전캠퍼스) | 을지대학교(성남캠퍼스) | 을지대학교병원 |  
을지대학교 을지병원 | 을지대학교 강남을지병원 | 법석학술장학재단 |  
을지인력개발원 | 을지생명과학연구소 | 을지재단빌딩

환자와 보호자를 위한 안내서

## 신경과 신경 근전도 · 유발 전위 검사



Department of  
Neurology

**EMC** 을지대학교의료원

## 신경과 신경 근전도 검사

### 신경 근전도 검사는 어떤 검사인가요?

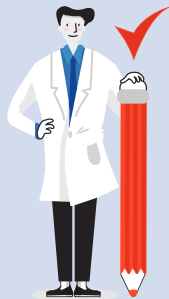
신경전도 검사는 운동 신경과 감각 신경을 전기적으로 자극하여, 신경의 반응을 분석하여 말초신경 및 근육의 병변 위치와 이상 정도를 판단하는 검사입니다.

근전도 검사는 근육에 침을 찔러서 근육의 상태를 평가하는 것으로, 각종 신경 및 근육 질환의 진단에 이용하는 검사입니다.

따라서 말초신경과 근육 계통의 이상이 의심될 때 신경 근전도 검사는 병변의 정확한 위치를 파악하고 진단하는 데 필수적인 검사입니다. 검사하는 데 소요되는 시간은 약 1시간에서 1시간 30분 정도입니다.

### 신경 근전도 검사가 필요한 경우

- 손발의 시림, 저림, 무딤 등 감각 증상
- 목·허리가 아프고 당기며 저려오는 느낌
- 골절 등 외상 후의 마비 증상
- 손발 떨림, 전신 떨림, 손발 꼬임
- 안면 마비, 안면 떨림
- 손발의 근력 저하
- 각종 말초신경 질환
- 선천성 또는 후천성 근육 질환
- 근무력증



## 신경 근전도 검사 전 주의사항

- 화장은 하지 않거나, 부득이한 경우 가볍게 하십시오.
- 편안한 옷차림으로 입고 오십시오.
- 복용 중인 약이나 식사는 평소대로 드시기 바랍니다. 단, 중증 근무력증 환자는 약물 복용 여부를 담당 의사와 상의하십시오.
- 아스피린, 와파린 등 출혈 경향을 유기하는 약물(항혈전제, 혈액순환제)을 복용 중인 분, 혈우병을 앓고 계신 분, 인공 심장박동기를 가지고 계신 분께서는 반드시 검사 전에 알려 주십시오.
- 간혹 특정 검사에 따라, 혹은 검사 받는 사람이 얼마나 민감한지에 따라 전기나 침 자극에 따른 불편감(통증)이 심하여 검사를 완료할 수 없기도 합니다만, 대부분의 경우에는 그 불편감이 심하지 않아 우려할 만한 정도는 아닙니다. 통증 외에 전기 또는 침 자극 자체로 인한 장기적인 신체 부작용은 없습니다. 검사 도중 불편함을 느끼시는 경우에는 검사자에게 알려 주시고, 그에 따라 검사 자세나 방법을 변경할 수 있습니다.
- 휴대폰은 검사에 영향을 끼치므로 꺼두시기 바랍니다.
- 예약 시간은 꼭 지켜주시기 바랍니다. 만일 예약 시간을 지키지 못할 경우에는 전화를 주십시오.

## 신경과 유발 전위 검사

### 검사 안내

뇌의 외부에서 청각신경, 시각신경 및 감각신경을 여러 번 반복 자극하여 그 자극에 대한 신경계 반응을 그래프로 그려 전위변화 및 시간 관계로 신경계의 이상 유무를 판별하는 것입니다. 신경계 질환에서 질베의 유무 및 병변의 위치를 찾는 데 도움이 됩니다. 다발성경화증, 뇌종양, 뇌졸중, 시각장애, 청각장애, 안면신경장애, 척수병증을 가진 환자, 혼수상태의 환자 등 다양한 신경과 관련 질환에 이용할 수 있는 검사입니다. 검사 시 소요 시간은 약 30분에서 1시간 정도 소요됩니다.

### 검사종류 및 방법

#### ①시각 유발 전위(VEP)

흑과 백이 순간순간 바뀌는 화면 또는 반짝이는 빛을 바라봅니다. 시신경 및 시신경과 관련된 뇌기능을 평가합니다.

#### ②체성감각 유발 전위(SEP)

반복적인 전기적 자극을 손과 발에 가합니다. 손과 발의 말초신경, 척수에서 뇌에 감각이 전달하기까지의 경로에 있는 병변을 검사합니다.

#### ③청성 뇌간 유발 전위(AEP)

특정의 음을 반복적으로 듣습니다. 청각신경 및 뇌간의 병소를 조사하는데 유용합니다.

**\*기타 특수 유발 전위 검사들이 있습니다.**



## 유발 전위 검사 전 주의사항

- 화장은 하지 않는 것이 좋으나, 화장을 하신 경우에는 검사 전에 화장을 지워주세요.
- 헤어스프레이 또는 젤을 삼가주세요.
- 편안한 옷차림으로 오시기 바랍니다.
- 약이나 식사는 평소대로 드시길 바랍니다.
- 간혹 검사에 따라 혹은 피험자의 개인적인 민감도에 따라 전기 자극에 따른 경미한 불편감이 있을 수 있습니다. 검사 도중 불편함을 느끼실 경우 검사자에게 알려 주시고, 그에 따라 검사 자세나 방법을 변경할 수 있습니다.
- 예약시간은 꼭 지켜주시기 바랍니다. 만일 예약시간을 지키지 못할 경우 전화를 주십시오.



## 검사결과 상담

검사 결과는 환자의 증상이나 이학적 소견과 함께 해석됩니다. 그러므로, 이후 진료 시간에 담당 의사가 통합된 검사 결과를 설명합니다.