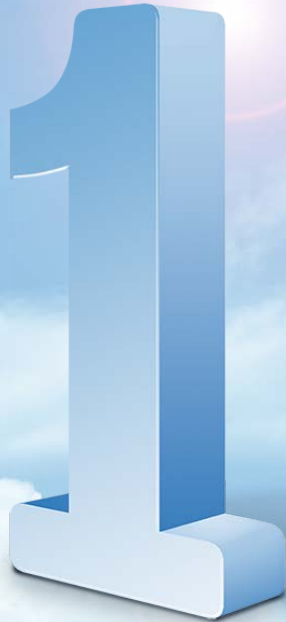


1등급 병원

을지대학교의료원

- ☑ 위암·유방암 수술 적정성
- ☑ 대장암·폐암·폐렴 수술 적정성
- ☑ 급성기뇌졸중 적정성



건강보험심사평가원 1등급 기관 선정
보건복지부 선정 최우수 응급의료센터

을지대학교 병원(대전)	진료협력센터	042-259-1145
	응급의학센터 핫라인	010-7618-9911
을지대학교 을지병원(서울)	진료협력센터	02-970-8880
	24시간 응급콜	010-9148-8880

을지대학교의료원
EULJI UNIVERSITY MEDICAL CENTER

을지대학교(대전), 을지대학교(성남),
을지대학교병원, 을지대학교 을지병원,
을지대학교 강남을지병원,
법석학술장학재단, 을지인력개발원,
을지의생명과학연구소, 을지재단빌딩

찾아오는 길



을지대학교 을지병원 | 02) 970-8312

을지대학교병원 | 042) 611-3441

홈페이지 | www.emc.ac.kr

통합콜센터 1899-0001

예약상담시간 평일 08:30~17:30, 토요일 08:30~12:30

emc 을지대학교의료원 을지재단

을지대학교(대전캠퍼스) | 을지대학교(성남캠퍼스) | 을지대학교병원 |
을지대학교 을지병원 | 을지대학교 강남을지병원 | 법석학술장학재단 |
을지인력개발원 | 을지생명과학연구소 | 을지재단빌딩

환자와 보호자를 위한 안내서

신경과 뇌파 검사



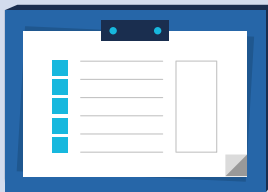
emc 을지대학교의료원

신경과 뇌파 검사



뇌파 검사란 무엇인가요?

머리에 전극을 부착하여 뇌세포로부터 발생하는 미세 전기를 기록하는 검사입니다. 뇌전증 뿐만 아니라 치매, 뇌졸중, 뇌종양, 두통 등 다양한 뇌 질환의 진단과 뇌사 판정 등에 이용합니다. 검사할 때 통증이 없으며 인체에 무해하므로 신생아, 산모, 노인 등 모든 환자에게 안전하게 검사할 수 있습니다.



뇌파 검사의 종류

각성 뇌파

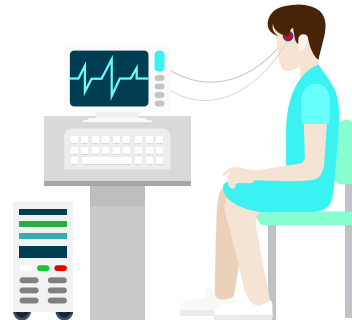
깨어 있는 상태로 침대에 누워서 검사를 합니다. 40분 정도의 시간이 소요됩니다.

수면 뇌파

주무시는 동안 검사를 합니다. 1시간 정도의 시간이 소요됩니다. 6세 이하의 소아는 검사시 협조가 되지 않아, 필요시 수면 유도 약물을 사용합니다.

수면 박탈 검사

수면이 부족할 때 잘 관찰할 수 있는 뇌전증파를 확인하기 위하여, 24시간 동안 잠을 자지 않은 상태에서 시행하는 검사입니다. 각성 뇌파와 수면 뇌파를 모두 검사합니다. 1시간 정도의 시간이 소요됩니다.



뇌파 검사 전 주의사항

- 식사 및 약물은 평소처럼 드시기 바랍니다. 단, 항경련제를 복용하는 분은 복용 여부를 의사의 지시에 따르십시오.
- 검사 당일 병원에 오시기 전에 머리를 감으시고 무스, 스프레이, 기름 등을 바르지 마십시오.
- 검사 후 전극을 고정하는 의료용 접착제가 두피에 남아서, 머리를 감아야 합니다. 청결을 위하여 수건은 개인적으로 준비해 오시는 것이 좋습니다.
- 성인 수면 박탈 검사를 시행하는 검사자는 검사 전날 주무시면 안 됩니다. 6세 이상 소아의 수면 박탈 검사시에는 최소한 검사 당일 새벽 3시부터 검사 시작 전까지 잠을 재우면 안 됩니다.
- 휴대전화는 소음 및 전자파를 유발하여 검사에 영향을 미치므로 꺼두시기 바랍니다.
- 검사는 1시간 정도 소요되므로 검사 전에 용변을 미리 보도록 합니다.
- 예약 시간은 꼭 지켜주시기 바랍니다. 만일 예약 시간을 지키지 못할 경우에는 전화를 주십시오.