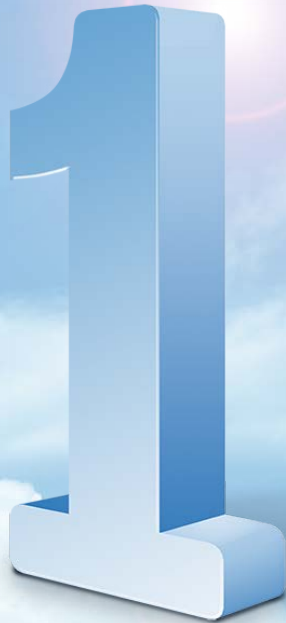


# 1등급 병원

## 을지대학교의료원

- ☑ 위암·유방암 수술 적정성
- ☑ 대장암·폐암·폐렴 수술 적정성
- ☑ 급성기뇌졸중 적정성



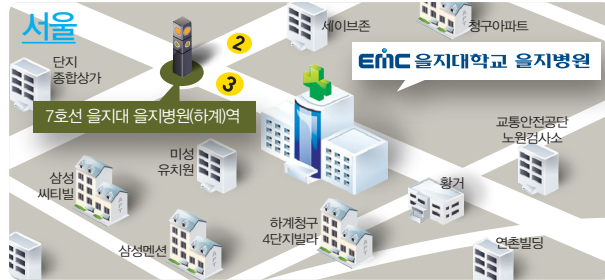
건강보험심사평가원 1등급 기관 선정  
보건복지부 선정 최우수 응급의료센터

을지대학교 병원(대전)	진료협력센터	042-259-1145
	응급의학센터 핫라인	010-7618-9911
을지대학교 을지병원(서울)	진료협력센터	02-970-8880
	24시간 응급콜	010-9148-8880

**을지대학교의료원**  
EULJI UNIVERSITY MEDICAL CENTER

을지대학교(대전), 을지대학교(성남),  
을지대학교병원, 을지대학교 을지병원,  
을지대학교 강남을지병원,  
법석학술장학재단, 을지인력개발원,  
을지의생명과학연구소, 을지재단빌딩

### 찾아오는 길



을지대학교 을지병원 | 02) 970-8236

을지대학교병원 | 042) 611-3374, 3375

홈페이지 | www.emc.ac.kr

**통합콜센터 1899-0001**

예약상담시간 평일 08:30~17:30, 토요일 08:30~12:30

**emc 을지대학교의료원** **을지재단**

을지대학교(대전캠퍼스) | 을지대학교(성남캠퍼스) | 을지대학교병원 |  
을지대학교 을지병원 | 을지대학교 강남을지병원 | 법석학술장학재단 |  
을지인력개발원 | 을지생명과학연구소 | 을지재단빌딩

환자와 보호자를 위한 안내서

# 산부인과 산전 태아치료 클리닉



**emc 을지대학교의료원**

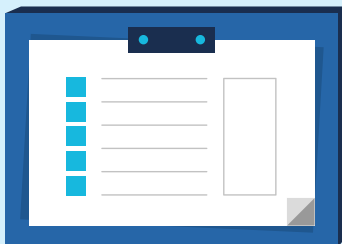
## 산전 태아치료 클리닉이란?

산전 태아치료 클리닉은 태아를 하나의 독립된 환자로 보는 것으로 치료를 필요로 하고 치료가능한 경우 엄마 뱃속에서부터 치료하는 것입니다.

이는 질병이 있는 태아에서 약물 치료와 수술적 치료 모두 시행할 수 있는데 분만시점까지 태아의 안녕을 목표로 합니다.

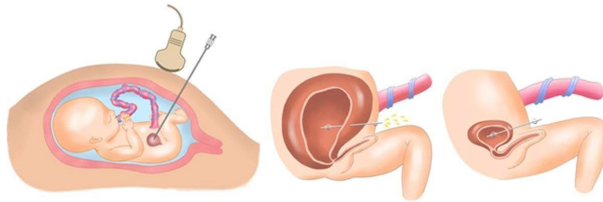
약물 치료란, 부정맥이 있는 태아에서 태아수종과 같은 합병증이 나타날 수 있기 때문에 산모에게 약물을 투입하여 태아 부정맥을 치료하는 것입니다.

수술적 치료란, 자궁 안에 있는 태아에게 직접적으로 바늘이나 태아경과 같은 장비를 넣어 침습적으로 치료하는 것을 의미합니다. 때문에, 고도의 숙련된 의사의 시술을 요하며 산모의 집중치료실도 갖추어진 곳에서 시행되어야 합니다.



## 주요 질환

- ① 태아에서 심한 흉수 또는 복수발생시 진단 및 치료 목적의 흉수천자 또는 복수천자.
- ② 원인불명의 심한 양수과다증 태아에서 양수 천자술
- ③ 심한 양수감소증 태아에서의 양수 주입술
- ④ 심한 태아부정맥 환자에서 약물 치료
- ⑤ 요도가 막힌 태아에서 방광-양수간 도관삽입술



- ⑥ 심한 빈혈이 동반된 태아에서 자궁 내 수혈
- ⑦ 태아경 (도입 예정) ; 쌍태아간 수혈증후군에서 혈관 응고술 등이 있습니다.



## 최첨단 장비

### GE Health care의 최신행 3차원 입체초음파 Voluson HD E8

본원에서는 2015년 최신행의 3차원 입체초음파기기를 도입하여 태아 치료를 위한 침습적 수술에 보다 정확하고 용이한 수술을 할 수 있습니다. 3D, 4D 입체 초음파는 태아 기형을 영상 이미지를 통해 진단을 할 수 있으며 진단 정확도도 높여줍니다. 태아 치료후 산모 집중 치료실에서는 중앙 모니터를 통하여 실시간 감시시스템을 갖추고 있어 태아의 상태를 24시간 중앙에서 확인할 수 있습니다.

