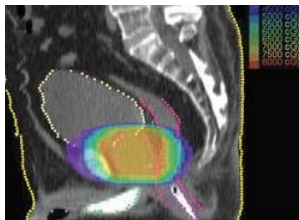


본원에서 보유중인 방사선 치료 기기는 Elekta Synergy®입니다

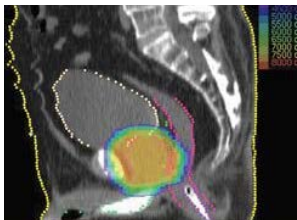
## VMAT의 장점

### VMAT(Volumetric Modulated Arc Therapy)

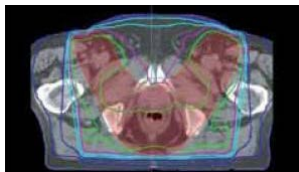
- VMAT치료는 기존의 세기 조절 방사선치료기인 '토모테라피'와 'IMRT(세기조절 방사선치료)'의 장점을 결합한 것으로 방사선 노출량이 현저히 낮습니다.
- 전이암 및 방사선재치료 등으로 활용할 수 있으며 총 치료 시간도 5분 이내로 IMRT 기술 적용 시 수십 분씩 걸렸던 다른 치료 장비에 비해 치료 시 시간이 단축됩니다.
- 특히 종양 주변에 방사선에 민감한 장기가 있어 부작용 위험이 높거나, 방사선 치료를 받은 부위에 종양이 재발한 경우에도 매우 효과적입니다.



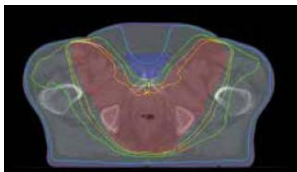
· 7 Beam Step & Shoot IMRT  
· 11 min treatment delivery



· 1 Arc VMAT  
· 2 min treatment delivery



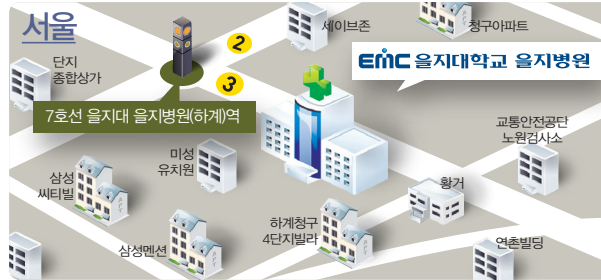
3D CRT



Elektra VMAT single arc



## 찾아오는 길



을지대학교 을지병원 | 02) 970-8781

을지대학교병원 | 042) 611-3546

홈페이지 | www.emc.ac.kr

통합콜센터 1899-0001

예약상담시간 평일 08:30~17:30, 토요일 08:30~12:30

EMC 을지대학교의료원  을지재단

을지대학교(대전캠퍼스) | 을지대학교(성남캠퍼스) | 을지대학교병원 |  
을지대학교 을지병원 | 을지대학교 강남을지병원 | 범석학술장학재단 |  
을지인력개발원 | 을지생명과학연구소 | 을지재단빌딩

환자와 보호자를 위한 안내서

# 방사선종양학과 전립선암의 방사선 치료



Prostate cancer  
Radiation therapy

EMC 을지대학교의료원

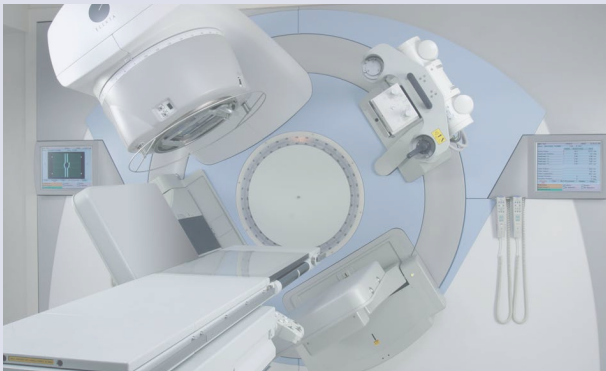
## 방사선종양학과 전립선암의 방사선 치료

### 방사선 치료란 무엇입니까?

- 방사선이 발생하는 장치인 선형가속기로 암을 치료하는 방법입니다.
- 방사선은 치료 시에 고통이 없습니다.
- 방사선이 몸에 조사되어 암세포를 집중적으로 파괴하여 증식되는 것을 막아줍니다.

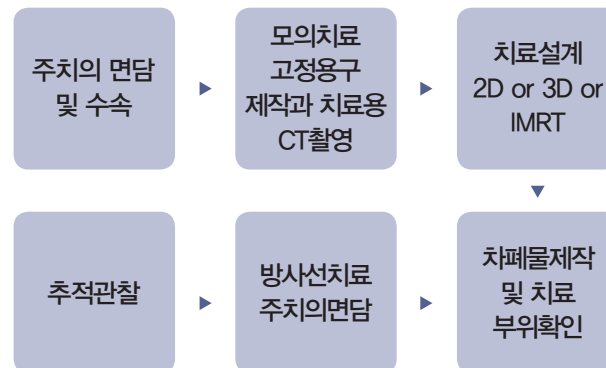
### 방사선 치료는 어떤 사람이 받을 수 있나요?

- 전립선 암의 방사선치료 목적은 크게 2가지로 나누어 볼 수 있습니다.
- 완치 목적과 고식적인 목적입니다.
- 또한 전이성 암통증 완화를 위한 전이 부위의 방사선 치료가 도움이 됩니다.



## 방사선 치료의 과정

- 1 방사선종양학과 초진: 담당교수면담 및 상담
- 2 종양등록서식작성: 치료 동의서 안내
- 3 모의 치료: 방사선 치료 부위 결정, 특수잉크표시, 치료 부위 CT 촬영
- 4 고정도구제작: 움직임 방지 장치 제작
- 5 전산화 치료 설계: 전산화 치료 장비로 적절한 치료 계획 선택
- 6 치료부위확인: 잉크로 치료 기준선 그리기
- 7 치료 시작: 치료 시간은 3-10분 정도
- 8 치료 설계 변경: 치료 중에 치료 부위 조절
- 9 방사선 치료: 주5회 7-8주 소요되며 준비 시간을 합하여 30분 정도입니다.
- 10 치료 기간 중 주1회 담당 교수와의 면담합니다.



## 방사선 치료 시 주의사항

- 방사선 치료 시 복장은 치료 부위가 쉽게 노출될 수 있는 편안한 옷이 좋습니다.
- 모든 환자는 예약된 시간에 치료를 하게 됩니다.
- 방사선 치료 시 통증이 없으며 치료 시간이 2-3분 내외입니다. 하지만 7-8주라는 긴 치료 기간 중에 방사선 치료 부작용 (피부염, 장염, 방광염)을 경험하게 됩니다.
- 따라서 치료 기간 중 담당 의사와의 만남 시 상담하십시오.
- 방사선 치료 부위의 표시 선은 지워지지 않도록 주의하십시오.
- 일반 안내: 방사선 치료가 끝난 후 2-3주 내에는 피부염이 회복 중이니 목욕은 가벼운 샤워 정도로만 끝내고 수건으로 문지르지 마십시오.

