

을지 의약정보



VOL.16 6월호

Contents		
1. 의약뉴스	3. Q & A	5. 약제부 공지사항
2. 신약 Review	4. Special Issue	

의약뉴스

■ 2025년도 정기신약

2025년도 제 1차 약사위원회 심의결과, 아래와 같이 정기신약이 승인되었습니다.

약품명	성분명	효능	구분
글리마 정 100mg	Imatinib 100mg	항암제	원외
글리마 정 400mg	Imatinib 400mg	항암제	원외
닌테브로 정 100mg	Nintedanib 100mg	간질성폐질환 치료제	원외
닌테브로 정 150mg	Nintedanib 150mg	간질성폐질환 치료제	원외
대응바이오두타스테리드 정 0.5mg	Dutasteride 0.5mg	전립선비대증 치료제	원외
듀아비브정 0.45/20mg	Conjugated Estrogens 0.45mg, Bazedoxifene 20mg	난포호르몬 및 황체호르몬제	원외
디스코비스크 주	Chondroitin sulfate sodium 40mg/mL, Sodium hyaluronate 16.5mg/mL	안과 수술 보조제	원내
디탁셀 1-바이알주 20mg/1ml	Docetaxel trihydrate 20mg/1ml	화학요법 약물	원내
디탁셀 1-바이알주 80mg/4ml	Docetaxel trihydrate 80mg/4ml	화학요법 약물	원내
디탁셀 1-바이알주 120mg/6ml	Docetaxel trihydrate 120mg/6ml	화학요법 약물	원내
라투다 정 20mg	Lurasidone HCl 20mg	비정형 항정신병제	원내외
라투다 정 40mg	Lurasidone HCl 40mg	비정형 항정신병제	원내외
라투다 정 80mg	Lurasidone HCl 80mg	비정형 항정신병제	원내외
라투다 정 120mg	Lurasidone HCl 120mg	비정형 항정신병제	원내외
레시노원 주	Sodium hyaluronate gel	골관절염 치료제	원내
레캠비 주 200mg/2mL	Lecanemab 200mg/2ml	퇴행성질환 치료제	원내
레캠비 주 500mg/5mL	Lecanemab 500mg/5ml	퇴행성질환 치료제	원내

약품명	성분명	효능	구분
레코스 정	Celecoxib 100mg, 우슬, 위령선, 방풍 등 ethanol soft ext. 405.4mg,	소염진통제	원외
로바젯 정 10/5mg	Rosuvastatin calcium 5mg, Ezetimibe 10mg	고지혈증치료제	원외
로바젯 정 10/10mg	Rosuvastatin calcium 10mg, Ezetimibe 10mg	고지혈증치료제	원외
로바젯 정 10/20mg	Rosuvastatin calcium 20mg, Ezetimibe 10mg	고지혈증치료제	원외
로제텔핀 정 40/5/10/5mg	Telmisartan/ Rosuvastatin/ Ezetimibe/ Amlodipine 40/5/10/5mg	고혈압고지혈증치료제	원외
로제텔핀 정 40/10/10/5mg	Telmisartan/ Rosuvastatin/ Ezetimibe/ Amlodipine 40/10/10/5mg	고혈압고지혈증치료제	원외
로제텔핀 정 40/20/10/5mg	Telmisartan/ Rosuvastatin/ Ezetimibe/ Amlodipine 40/20/10/5mg	고혈압고지혈증치료제	원외
로제텔핀 정 80/5/10/5mg	Telmisartan/ Rosuvastatin/ Ezetimibe/ Amlodipine 80/5/10/5mg	고혈압고지혈증치료제	원외
로제텔핀 정 80/10/10/5mg	Telmisartan/ Rosuvastatin/ Ezetimibe/ Amlodipine 80/10/10/5mg	고혈압고지혈증치료제	원외
로제텔핀 정 80/20/10/5mg	Telmisartan/ Rosuvastatin/ Ezetimibe/ Amlodipine 80/20/10/5mg	고혈압고지혈증치료제	원외
로프레사 점안액 0.02%	Netarsudil 0.2mg/mL	안압강하제	원외
리퀴시아 정 2.5mg	Apixaban 2.5mg	경구용 항응고제	원외
리퀴시아 정 5mg	Apixaban 5mg	경구용 항응고제	원외
마이카민주사 50mg	Micafungin sodium 50mg	항진균제	원내
마이칼큐 정	Calcium citrate 475mg, Cholecalciferol 10mg, Cyanocobalamin 1mg, Folic acid 1mg	칼슘제제	원외
모누롤 산 3g	Fosfomycin Trometamol 3g	기타 항생제	원내외
무코스타 서방정 150mg	Rebamipide 150mg	소화성궤양치료제	원외
바비스모 주	Faricimab 28.80mg	혈관내피성장인자 치료제	원내
셀트리온 램시마 펜 주 120mg	Infliximab 120mg	면역억제제	원내
시워날 서방정 0.2mg	Tamsulosin HCl 0.2mg	전립선비대증치료제	원내외
아모노신-에이 주 4mL	Adenosine triphosphate disodium 10mg	기타 대사질환 치료제	원내

약품명	성분명	효능	구분
아목클란 네오 시럽	100g 중 Amoxicillin 54.545g, Clavualante potassium 3.9g	항생제	원내
아쿠플타 정 60mg	Atogepant 60mg	성인에서 편두통 예방치료	원내외
아트랄자 프리필드 시린지 150mg	Tralokinumab 150mg	아토피성 피부염 치료제	원내
압솔라 정 30mg	Apremilast 30mg	면역억제제	원외
압솔라 정 스타터팩	Apremilast 10, 20, 30mg	면역억제제	원외
에피즈텍 정맥주사	Ustekinumab 130mg	면역억제제	원내
에피즈텍 프리필드 주 90mg	Ustekinumab 90mg	면역억제제	원내외
엔텐스이에프 주 506ml	단백아미노산제제	단백아미노산제제	원내
오마프플러스원페리주 724mL	단백아미노산제제	단백아미노산제제	원내
오자넥스 크림 10mg	Ozenoxacin 10mg/g	국소용 항생제	원내외
오페브 연질캡슐 100mg	Nintedanib 100mg	기타의 호흡기관용약	원외
오페브 연질캡슐 150mg	Nintedanib 150mg	기타의 호흡기관용약	원외
올케디아 정 1mg	Evocalcet 1mg	부갑상샘기능 항진증 치료제	원내외
올케디아 정 2mg	Evocalcet 2mg	부갑상샘기능 항진증 치료제	원내외
위너프에이플러스주 1438ml	단백아미노산제제	단백아미노산제제	원내
위너프에이플러스페리주 1089ml	단백아미노산제제	단백아미노산제제	원내
인베가 하피에라 주사 1092mg	Paliperidone palmitate 1092mg	정신신경용제	원내
인베가 하피에라 주사 1560mg	Paliperidone palmitate 1560mg	정신신경용제	원내
자큐보 정 20mg	Zastaprazan citrate 20mg	소화성궤양용제	원외
제포시아 캡슐 0.92mg	Ozanimod 0.92mg	면역억제제	원외
제포시아 캡슐 스타터팩	Ozanimod 0.23mg, 0.46mg	면역억제제	원외
지셀레카정 100mg	Filgotinib 100mg	면역억제제	원내외
지셀레카정 200mg	Filgotinib 200mg	면역억제제	원내외
캄지오스 캡슐 10mg	Mavacamten 10mg	폐색성비대성 심근병증 치료제	원외
캄지오스 캡슐 15mg	Mavacamten 15mg	폐색성비대성 심근병증 치료제	원외

약품명	성분명	효능	구분
캄지오스 캡슐 2.5mg	Mavacamten 2.5mg	폐색성비대성 심근병증 치료제	원외
캄지오스 캡슐 5mg	Mavacamten 5mg	폐색성비대성 심근병증 치료제	원외
케렌디아정 10mg	Finerenone 10mg	기타의 순환계용약	원내외
케렌디아정 20mg	Finerenone 20mg	기타의 순환계용약	원내외
케이캡 구강붕해정 50mg	Tegoprazan 50mg	소화성 궤양 용제	원내외
코대원에스시럽 20ml	Dihydrocodeine tartrate 외	진해거담제	원외
탈리제 정 10mg	Mirogabalin 10mg	신경병증성통증 치료제	원내외
탈리제 정 15mg	Mirogabalin 15mg	신경병증성통증 치료제	원내외
탈리제 정 2.5mg	Mirogabalin 2.5mg	신경병증성통증 치료제	원내외
탈리제 정 5mg	Mirogabalin 5mg	신경병증성통증 치료제	원내외
테넬로드엠서방정 10/500mg	Teneligliptin/ Metformin HCl 10/500mg	당뇨병약제	원외
테넬로드엠서방정 10/750mg	Teneligliptin/ Metformin HCl 10/750mg	당뇨병약제	원외
테넬로드엠서방정 20/1000mg	Teneligliptin/ Metformin HCl 20/1000mg	당뇨병약제	원외
트렐리지 200 엘립타	Vilanterol 25mcg, Umeclidinium 62.5mcg, Fluticasone furoate 200mcg	천식치료제	원외
페스코 피하주사 1200/600mg	15ml 중 Pertuzumab 1200mg, Trastuzumab 600mg	항악성종양제	원내
페스코 피하주사 600/600mg	10ml 중 Pertuzumab 600mg, Trastuzumab 600mg	항악성종양제	원내
프레미나 질 크림	Conjugated estrogens	질질환 치료제	원내외
플라빅스 정 75mg	Clopidogrel 75mg	동맥경화용제	원외
하이디알 프리필드주	Polydeoxyribonucleotide sodium 5.625mg/3mL	기타 피부질환 치료제	원내
할록신 정 100mg	Hydroxychloroquine sulfat 100mg	항말라리아제	원내외
헤모펜스 헤모스태틱	Thrombin 5000IU	지혈제	원내

신약Review

Leqembi inj 2ml, 5ml
(Lecanemab 100mg/ml)



1. **약효분류** 기타의 중추신경용약

2. **성분/함량** Lecanemab

3. **성상** 투명 내지 유백광, 무색 내지 옅은 노란색의 용액이 무색투명한 유리 바이알에 든 주사제

4. **약리작용** Lecanemab은 인간화 면역글로불린 G1 단일클론항체로, 아밀로이드 베타 응집체의 가용성 및 불용성 형태를 표적으로 함. 알츠하이머병의 병태생리학적 특징으로 뇌에서 아밀로이드 베타 플라크의 축적이 있으며, Lecanemab은 이러한 아밀로이드 베타 플라크를 제거함.

5. **효능/효과** 알츠하이머병으로 인한 경도 인지 장애 또는 경증의 알츠하이머병 성인 환자의 치료

6. **용법/용량**

1) 용량: 2주마다 10 mg/kg 정맥투여

2) 용법

[투여 방법]

- 투여 전에 입자 물질 및 변색 여부를 확인함. 불투명 입자, 변색 또는 기타 이물질이 있는 경우 폐기함.

- 주입 관련 반응의 징후나 증상이 있는지 모니터링함. 주입 속도를 줄이거나 중단할 수 있으며, 임상적으로 필요한 경우 적절한 치료를 시행함.

- 주입 전, 항히스타민제, 비스테로이드성 소염제(NSAIDs) 또는 코르티코스테로이드를 사용한 전처치를 고려할 수 있음.

[투여를 놓친 경우]

- 주입이 누락된 경우 가능한 한 빨리 다음 용량을 투여함

7. **금기** 이 약의 유효성분 또는 첨가제에 과민증이 있는 환자

8. **신중투여**

1) 아밀로이드 관련 영상 이상(ARIA)

환자가 ARIA를 의심할 수 있는 증상을 경험하는 경우, 임상적으로 필요하다면 추가적인 MRI 검사를 포함하여 임상 평가를 수행해야 한다. ARIA가 있는 동안 환자가 증상을 경험하는 경우, 레카네맵 투여를 계속하기 전 임상적 평가를 수행해야 한다.

2) 주입 반응

주입 관련 반응의 경우, 주입 속도를 감소시키거나, 주입을 중단하고 임상적 지시에 따라 적절한 치료를 시작할 수 있다. 이후 주입 전 항히스타민제, 아세트아미노펜, 비스테로이드성 소염제 또는 코르티코스테로이드를 사용한 예방적 치료를 고려할 수 있다.

3) 항혈전제 복용

이 약과 항응고제를 함께 투여한 환자에서 직경 1 cm 이상의 뇌 내 출혈이 관찰된 바 있으므로, 이미 이 약을 투여받고 있는 환자에게 항응고제 또는 혈전용해제(예: 조직 플라스미노겐 활성화제) 투여를 고려할 때는 추가적인 주의가 필요하다.

9. 이상반응

이 약의 안전성은 이 약을 1회 이상 투여받은 2,203명의 환자를 대상으로 평가되었다. 초기 알츠하이머병 환자에 대한 시험 301의 이중 눈가림, 위약 대조 기간에 총 898명의 환자가 이 약을 2주에 1회 10mg/kg의 권장 용량으로 투여받았다.

가장 흔한 이상반응은 주입 관련 반응(26.3%), ARIA-H(14%), ARIA-E(12.6%) 및 두통(11.1%)이다.

10. 상호작용 이 약에 대한 약물상호작용 시험은 실시되지 않았다.

11. 임부 및 수유부에 대한 투여

수유 중 lecanemab 사용에 대한 이용 가능한 보고는 없다. 모유 수유 중 lecanemab의 사용이 임상적으로 필요한 경우, 영아에게 나타날 수 있는 알려지지 않은 잠재적 위험성 대비 모유 수유의 이점 및 수유모 치료의 중요성을 평가하도록 한다.

12. 유/소아, 고령자에 대한 투여

- 소아 환자에 대한 이 약의 안전성 및 유효성은 확립되지 않았다.

- 65세 이상 환자에서 용량 조절은 필요하지 않다

13. Reference

약학정보원, KIMS POC

Q & A

Q. P-CAB 계열과 PPI 계열 의약품들의 차이점에 대해서 알려주세요.

A. P-CAB(Potassium-competitive acid blocker) 계열 의약품과 PPI(Proton pump inhibitor) 계열 의약품은 모두 위산 분비를 억제하는 위장약이지만, Onset time(작용시간)과 지속시간, 복용시간 등에서 차이가 있습니다.

비교항목	P-CAB (칼륨 경쟁적 위산분비 억제제)	PPI (프로톤 펌프 억제제)
대표 의약품	케이캡 구강붕해정, 펙수클루 정, 자큐보정	에소졸 정, 파리에트 정, 란스톤 캡슐
작용기전	H ⁺ /K ⁺ ATPase를 가역적, 칼륨 경쟁적으로 차단	H ⁺ /K ⁺ ATPase를 비가역적 공유결합으로 억제
Onset time	빠름 (1시간~4시간)	느림 (3-5일 소요)
약효지속시간	12~24시간	24시간 이상
복용시간	식사와 무관하게 복용 가능	공복에 복용 권장
산도 억제력	강력하고 빠름	점진적으로 강력해짐 (꾸준한 복용 필요)
내성/내약성	약효 유지 잘됨, 내성 적음	CYP2C19 대사 영향으로 개인차 있음

전반적으로 P-CAB이 PPI 보다 우월하여 P-CAB의 사용량이 증가하는 중이지만, PPI는 오랜 임상데이터와 안전성이 확보되어 있고 가격이 저렴한 편이어서 여전히 사용되고 있습니다.

Q. TOP(Twist off protector) port 제형의 수액 사용 시, 별도의 소독이 필요한가요?

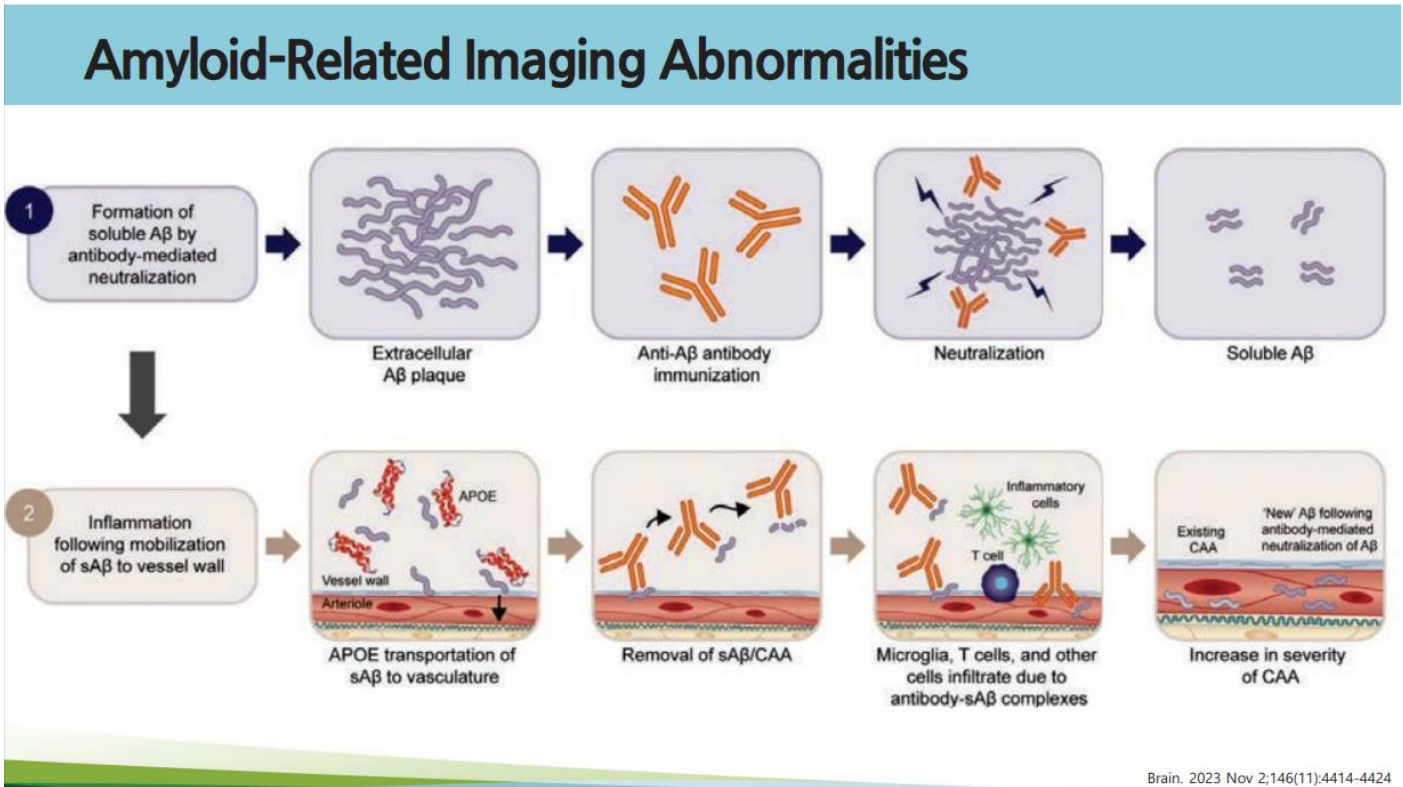
TOP port는 Over pouch 개봉 후 알코올 솜으로 소독이 필요하지 않습니다. TOP port는 고압증기멸균(121°C) 공정을 거치기 때문에, Over pouch 제거 후에도 Infusion port부의 무균성이 유지됩니다.

또한 Over pouch 내부에 물기(잔수)가 생기는 것은 제조공정상 자연스럽게 발생하는 현상으로, 별도의 소독 없이 사용 가능합니다.

Q. 레캬비 주 투여시 발생할 수 있는 부작용에 대해 알려주세요.

레캬비 주는 뇌에 축적되는 베타 아밀로이드 플라크를 제거하는 항체치료제이며, 경증의 성인 알츠하이머병에 사용됩니다. 주요 부작용으로는 주입 관련 반응, 두통, 뇌부종, 뇌출혈, ARIA(Amyloid-Related Imaging Abnormalities, 아밀로이드 관련 영상 이상)이 있습니다.

ARIA는 뇌 부종 또는 뇌조직의 수분증가(ARIA-E), 출혈 관련 이상(ARIA-H)로 나뉘는데, 이는 아밀로이드 베타 단백질을 제거하는 과정에서 뇌혈관의 손상이나 염증 반응이 생겨 발생할 수 있습니다. ARIA는 아밀로이드 베타 표적 항체 의약품 개발의 걸림돌이 되고 있으며 레캬비를 투여하는 환자는 지속적인 MRI 스캔이 필요합니다.



레캬비 주를 투여하는 기간에는 항혈전제(아스피린 등) 병용이 가능하나, 혈전용해제(액티라제 투여시 뇌내출혈이 발생할 수 있으므로 추가적인 주의가 필요합니다.

Reference

- 제품별 국내 허가사항, KIMS POC
- 이노엔 수액사용 FAQ
- 치매의 최신지견 - 인천경기 병원약사회 춘계 학술세미나

Special Issue : 원내 항암주사제 필터사용여부

0.2 마이크론 인라인 필터(0.2 Micron in-line filter)는 약물 투여 시 미세한 입자나 미생물을 제거하여 환자의 안전을 확보하기 위한 장치입니다. 일반적으로 단일클론 항체, 지질 기반 제제 및 특정 고위험 약물 투여 시 필터 사용이 권장됩니다.

아래 표는 원내 처방 가능한 항암제에 대한 인라인 필터 사용 여부를 정리한 것입니다.

약품코드	약품명	성분명	0.2 Micron in-line filter
MBAVEN	Bavencio inj	Avelumab 200mg/10ml	○
MBLIN	Blinicyto inj 35mcg	Blinatumomab 38.5mcg	○
MCYR100	Cyramza inj 100mg/10ml	Ramucirumab 100mg/10ml (10mg/1ml)	○
MCYR500	Cyramza inj 500mg/50ml	Ramucirumab 500mg/50ml (10mg/ml)	○
MDAZAL100	Darzalex inj 100mg/5ml	Daratumumab 100mg/5ml	○
MDAZAL400	Darzalex inj 400mg/20ml	Daratumumab 400mg/20ml	○
MENHER2	Enhertu inj 100mg	Trastuzumab deruxtecan 107mg	○
MERBIT	Erbix inj 100mg/20ml	Cetuximab 100mg/20ml (5mg/ml)	○
MGEN100	Genexol Inj 100mg/16.7ml	Paclitaxel 100mg/16.7ml	○
MGEN30	Genexol inj 30mg/5ml	Paclitaxel 30mg/5ml	○
MIMFIN10	Imfinzi inj 10ml	Durvalumab 500mg/10ml	○
MIMFIN2	Imfinzi inj 2.4ml	Durvalumab 120mg/2.4ml	○
MJEVTA	Jevtana inj 60mg/1.5ml	Cabazitaxel 60mg/1.5ml	○
MKAD100	Kadcyla inj 100mg	Trastuzumab emtansine 106mg	○
MKAD160	Kadcyla inj 160mg	Trastuzumab emtansine 171mg	○
MKEYT	Keytruda inj 100mg/4ml	Pembrolizumab 100mg/4ml	○
MOPD100	Opdivo inj 100mg	Nivolumab 100mg (10mg/ml)	○
MOPD20	Opdivo inj 20mg	Nivolumab 20mg (10mg/ml)	○
MOPD240	Opdivo inj 240mg	Nivolumab 240mg/24ml	○
MPADEX1	Padexol inj 100mg	Paclitaxel 100mg/16.67ml	○
MPADEX3	Padexol inj 300mg	Paclitaxel 300mg/50ml	○
MSYLV1	Sylvant inj 100mg	Siltuximab 100mg	○
MSYLV4	Sylvant inj 400mg	Siltuximab 400mg	○
MTAXOL	Taxol inj	Paclitaxel 30mg/5ml	○
MTECEN	Tecentriq inj 1200mg/20ml	Atezolizumab 1200mg/20ml	○

약품코드	약품명	성분명	0.2 Micron in-line filter
MTORI	Torisel inj 30mg (1.2ml)	Temsirolimus 30mg	○
MYERVOY	Yervoy inj 50mg/10ml	Ipilimumab 50mg/10ml	○
MZAL200	Zaltrap inj 200mg/8ml	Aflibercept 200mg/8ml	○
M5-FU10	5-FU inj 1000mg/20ml	Fluorouracil 1000mg/20ml	X
M5-FU	5-FU inj 250mg/5ml	Fluorouracil 250mg/5ml	X
M5-FU5	5-FU inj 500mg/10ml	Fluorouracil 500mg/10ml	X
MABRAX	Abraxane inj 100mg	Paclitaxel 100mg	X
MA-PFS10	Adriamycin PFS inj 10mg/5ml	Doxorubicin HCl 10mg/5ml	X
MA-PFS50	Adriamycin PFS inj 50mg	Doxorubicin hydrochloride 50mg	X
MADR1	Adriamycin RDF 10mg	Doxorubicin HCl 10mg	X
MADR50	Adriamycin RDF 50mg	Doxorubicin HCl 50mg	X
MALITA	Alimta inj 500mg	Pemetrexed disodium 500mg	X
MAVA1	Avastin inj 100mg/4ml	Bevacizumab 25mg/ml	X
MAVA4	Avastin inj 400mg/16ml	Bevacizumab 25mg/ml	X
MBEND100	Bendalid inj 100mg	Bendamustine hydrochloride 104.5mg	X
MBEND25	Bendalid inj 25mg	Bendamustine hydrochloride 26.1mg	X
MBUSUL	Busulfex inj 60mg/10ml	Busulfan 60mg/10ml	X
MCAE10	Caelyx inj 20mg/10ml	Doxorubicin HCl 20mg/10ml	X
MCAM10	Calmtop inj 100mg/5ml	Irinotecan 100mg/5ml	X
MCAM4	Calmtop inj 40mg/2ml	Irinotecan 40mg/2ml	X
MCISP1	Cisplan inj 10mg/20ml	Cisplatin 10mg/20ml	X
MCISP5	Cisplan inj 50mg/100ml	Cisplatin 50mg/100ml	X
MCRABC200	Crabcan inj 0.2g/10ml	Irinotecan HCl 200mg/10ml	X
MCRABC300	Crabcan inj 0.3g/15ml	Irinotecan HCl 300mg/15ml	X
MCYTA01	Cytarabine inj 0.1g/2ml	Cytarabine 50mg/ml	X
MCYTA1	Cytarabine inj 1g/20ml	Cytarabine 50mg/ml	X
MCYTA2	Cytarabine inj 2g/40ml	Cytarabine 50mg/ml	X
MCYTA3	Cytarabine inj 3g/60ml	Cytarabine 50mg/ml	X
MDACO	Dacogen inj 50mg	Decitabine 50mg (50mg/10ml)	X
MDAUNO	Daunocin inj 20mg	Daunorubicin hydrochloride 20mg	X
MDTAXEL120	Ditaxel1 120mg/6ml	Docetaxel 120mg	X
MDTAXEL20	Ditaxel1 20mg/1ml	Docetaxel 20mg/1ml	X

약품코드	약품명	성분명	0.2 Micron in-line filter
MDTAXEL80	Ditaxel1 80mg/4ml	Docetaxel 80mg/4ml	X
MDOXOL	Doxor lyo inj 10mg	Doxorubicin HCl 10mg	X
MDTI	DTI inj 100mg	Dacarbazine 100mg	X
MEPS	E.P.S inj 100mg/5ml	Etoposide 100mg/5ml	X
MENDOXO	Endoxan inj 500mg	Cyclophosphamide 500mg	X
MFLUD	Fludara inj 50mg	Fludarabine phosphate 50mg	X
MGAZYVA	Gazyva inj	Obinutuzumab 1000mg	X
MGEMCI	Gemcibine inj 1g	Gemcitabine HCl 1.14g (40mg/ml)	X
MGEMCI2	Gemcibine inj 200mg	Gemcitabine HCl 228mg (40mg/ml)	X
MGEMTAN	Gemtán inj 1g/26.3ml	Gemcitabine HCl 43.27mg/ml	X
MGEMTAN2	Gemtán inj 200mg/5.26ml	Femcitabine HCl 43.27mg/ml	X
MHALA	Halaven inj 1mg/2ml	Eribulin mesylate 0.5mg/ml	X
MHERSC	Herceptin SC inj 600mg/5ml	Trastuzumab 600mg/5ml	X
MHBLC	Hikma bleomycin for injection	Bleomycin sulfate 15unit	X
MHOLO	Holoxan inj 1g	Ifosfamide 1g	X
MHYCA	Hycamtin inj 4mg	Topotecan 4mg	X
MIDARU	Idaru inj 5mg	Idarubicin hydrochloride 5mg	X
MIRI2	Iritecan inj 200mg/10ml	Irinotecan HCl 200mg/10ml	X
MIRI3	Iritecan inj 300mg/15ml	Irinotecan HCl 300mg/15ml	X
MKYPRO	Kyprolis inj 60mg	Carfilzomib 60mg	X
MLEUNA	Leunase inj	L-asparaginase 10000KU	X
MLIPL2	Liplatin inj 100mg/20ml	Oxaliplatin 100mg/20ml	X
MLIPL3	Liplatin inj 150mg/30ml	Oxaliplatin 150mg/30ml	X
MLIPL1	Liplatin inj 50mg/10ml	Oxaliplatin 50mg/10ml	X
MMAB1	MabThera inj 100mg/10ml	Rituximab 10mg/ml	X
MMAB5	MabThera inj 500mg/50ml	Rituximab 10mg/ml	X
MMEGV	Megval inj 50mg	Melphalan 50mg	X
MMTXY500	Methotrexate yuhan inj 500mg/20ml	Methotrexate 500mg/20ml	X
MMTXY50	Methotrexate yuhan inj 50mg/2ml	Methotrexate 50mg/2ml	X
MMITO10	Mitomycin-C inj 10mg/10ml	Mitomycin C 10mg	X
MMITR	Mitron inj 20mg	Mitoxantrone 20mg/10ml	X
MMONOT2	Monotaxel inj 20mg/ml	Docetaxel anhydride 20mg/1ml	X
MMONOT8	Monotaxel inj 80mg/4ml	Docetaxel anhydride 80mg/4ml	X

약품코드	약품명	성분명	0.2 Micron in-line filter
MMTX500	MTX inj 500mg/20ml	methotrexate 500mg/20ml	X
MMTX	MTX inj 50mg/2ml	Methotrexate 50mg/2ml	X
MNAV5	Navelbine inj 50mg/5ml	Vinorelbine ditartrate 50mg/5ml	X
MNEO15	Neoplatin inj 150mg/15ml	Carboplatin 150mg/15ml	X
MNEO45	Neoplatin inj 450mg/45ml	Carboplatin 450mg/45ml	X
MNEO5	Neoplatin inj 50mg/5ml	Carboplatin 50mg/5ml	X
MONIVYDE	Onivyde inj 50mg/10ml	Irinotecan HCl 5mg/ml	X
MOXPL2	Oxapla inj 100mg/20ml	Oxaliplatin 100mg/20ml	X
MOXPL1	Oxapla inj 50mg/10ml	Oxaliplatin 50mg/10ml	X
MPERJ	Perjeta inj 420mg	Pertuzumab 30mg/ml	X
MSAM	Samfenet inj 150mg	Trastuzumab 150mg/7.2ml	X
MSAM440	Samfenet Inj 440mg	Trastuzumab 440mg	X
MTAXO20	Taxotere 20mg/1ml	Docetaxel 20mg/1ml	X
MTAXO80	Taxotere 80mg/4ml	Docetaxel 80mg/4ml	X
MVELBE	Velbastin inj 10mg	Vinblastine sulfate 10mg/10ml	X
MVELC	Velcade inj 3.5mg	Bortezomib trimer 3.5mg	X
MVIDAZ	Vidaza inj 100mg	Azacitidine 100mg	X
MVINC2	Vincristine sulfate inj 2mg/2ml	Vincristine sulfate 2mg/2ml	X
MZEPZELCA	Zepzelca inj	Lurbinectedin 4mg	X

Reference

KIMS POC, UpToDate, 국립중앙의료원, 제조회사 Q&A

약제부 공지사항

■ 2025년도 2분기 신규 약사 입사

2025년 4월 7일 박민형/ 한상호 약사가 입사하였습니다.

2025년 4월 14일 김무늬 약사가 입사하였습니다.

2025년 6월 2일 박솔아 약사가 입사하였습니다.

2025년 6월 16일 양현길 약사가 입사하였습니다.

■ 2025년도 한국병원약사회 인천경기지부 춘계학술세미나 및 총회 참석

2025년 4월 17일, 손정희 부장, 강선미 파트장, 박윤경/ 고정윤 주임약사, 이민아/ 백혜진/ 조희연 약사가 2025년도 한국병원약사회 인천경기지부 춘계학술세미나 및 총회에 참석하였습니다. 이번 세미나는 가톨릭대학교 인천성모병원에서 개최되었으며, 치매의 최신지견과 항생제 적정사용 관리(ASP) 업무사례 발표가 있었습니다.

또한 이 자리에서 손정희 부장이 공로상을 수상하였습니다.



■ 2025년도 의정부율지대학교병원 제 1회 한마음 체육대회 참석

2025년 5월 24일, 의정부율지대학교병원에서 제 1회 한마음 체육대회가 개최되었습니다. 이번 체육대회에는 손정희 부장, 강선미 파트장, 고정윤/ 박윤경 주임약사, 김가희, 박민형, 윤현지, 정다연, 정선영, 조희연, 지윤민, 한상호 약사가 참석하였습니다.

EMC 의정부율지대학교병원

|발행인| 손정희

|편집위원| 강선미, 고정윤, 박현미

|발행일| 2025년 6월 25일 수요일

|발행처| 의정부 율지대학교병원 약제부

경기도 의정부시 통일로 712 [우 : 11759]