

**핵의학과**  
Nuclear Medicine

**뼈 스캔**  
[Bone Scan]





## 검사 안내

등록 번호 :

환자명 : \_\_\_\_\_ 님

주사를 맞으신 후 촬영을 위해  
오전/오후 \_\_\_\_\_시 \_\_\_\_\_분부터  
2번 검사실 대기좌석에 앉아계십시오.

\*대기시간을 꼭 지켜주세요.

### 꼭 기억해 주세요!

- ✓ 뼈 스캔 주사를 맞은 후 촬영 전까지 물을 많이 (500ml 이상) 드십시오.  
☞ 단, 다른 금식 검사가 뼈 스캔과 같은 날 있는 경우 금식 검사 종료 후 물을 드십시오.
- ✓ 주사를 맞은 후 소변이 옷에 묻지 않도록 주의해 주십시오.
- ✓ 주사를 맞고 약 3~5시간 후에 촬영합니다.
- ✓ 촬영 직전에 다시 한 번 소변을 보고 검사실로 가십시오.

## 뼈 스캔(Bone Scan) 검사란?

- 뼈 스캔은 전신의 뼈를 평가하는 검사로 뼈나 관절의 질환을 초기에 높은 민감도로 찾아낼 수 있습니다.
- 뼈의 골절, 종양성 뼈 질환, 뼈 전이 여부, 뼈 및 관절의 감염, 관절 질환 등을 평가하는 검사입니다.



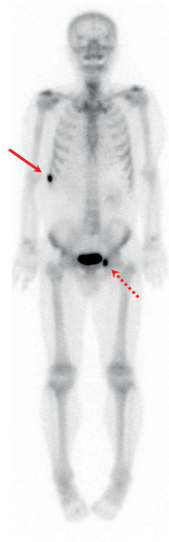
## 검사 전 주의사항

- 방사성의약품 주사를 맞고 약 3~5시간 후에 촬영합니다.
- 물을 많이 마시고 소변을 자주 보면 영상도 좋아지고 방사선 피폭도 줄일 수 있습니다.
- 소변이 옷이나 피부에 묻는 경우에는 이상 부위로 오인될 수 있기 때문에 묻지 않도록 주의해야 합니다. 혹시 소변이 묻은 경우에는 잘 닦고 옷을 갈아입은 후 촬영합니다.
- 촬영 직전에 다시 한 번 소변을 보기 바랍니다.
- 두꺼운 옷이나 금속 단추가 있는 옷은 촬영에 방해가 되므로 가벼운 옷차림을 권합니다.

## 뼈 스캔 전신영상



정상 뼈스캔



비정상 뼈스캔

전립선암 환자에서 오른쪽 9번째 늑골뼈(화살표)와 왼쪽 비구뼈(점선화살표)에 뼈 전이에 의한 국소적으로 증가된 섭취가 관찰됨.

## 뼈 스캔 검사안내

- 뼈에 잘 흡수되는 방사성의약품을 주사하면 일정시간 경과 후 전신 뼈에 골고루 흡수됩니다.
- 전신영상 촬영을 하고, 정확한 검사를 위해 필요에 따라 부분 촬영이나 스펙트(SPECT) 추가 촬영을 시행합니다.
- 촬영 시간 : 뼈 스캔 전신영상은 약 20분, 뼈 스펙트(SPECT) 추가 촬영 시에는 약 40분 정도 소요됩니다.
- 식사는 평소와 같이 하면 됩니다.



## 검사 절차



검사 접수



환자 면담



방사성의약품  
정맥주사



약 3~5시간 검사대기  
(외출 가능)



전신 촬영  
(약 20분 소요)



촬영 종료 후 귀가



www.emc.ac.kr



의정부을지대학교병원 핵의학과 찾아오시는 길

핵의학과 : 031)951 - 2669 / 2670

임산부 및 수유 중인 경우 검사 전 핵의학과로 문의 바랍니다

본관 지하 1층



1899-0001

의정부

평일 08:00~17:00 토요일 08:00~12:00

대전/노원

평일 08:30~17:30 토요일 08:30~12:30

강남

평일 08:30~17:30

환자가 필요로 하는 곳엔 '을지'가 있습니다

의정부을지대학교병원  
노원을지대학교병원

대전을지대학교병원  
강남을지대학교병원