



내분비내과

Endocrinology

부신질환





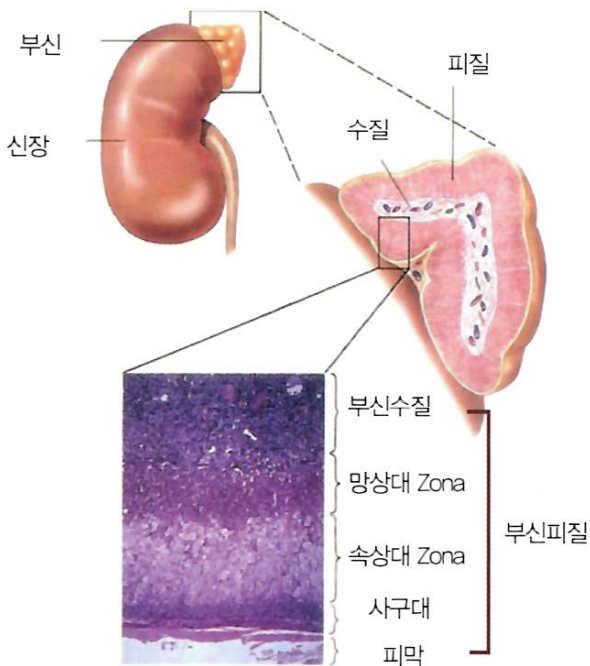
부신의 구조와 기능

부신은 양쪽 콩팥 위에 모자처럼 위치하며 바깥층의 피질과 안쪽의 수질로 되어 있습니다.



부신피질

부신피질에서는 인체의 스트레스 반응에 주요한 역할을 하는 당질 코르티코이드(코르티솔)과 혈중 나트륨, 칼륨 농도를 조절하는 염류 코르티코이드(알도스테론) 및 사춘기에 분비되어 중요한 역할을 하는 남성호르몬(안드로겐)이 나옵니다. 부신피질 호르몬은 우리 몸이 필요로 하는 에너지를 만들어낼 수 있도록 도와주는 매우 중요한 호르몬으로 감염이나 스트레스 상황에서 이를 극복 하는 데 반드시 필요합니다.





부신수질

부신수질에서는 에피네프린(아드레날린), 노르에피네프린 같은 카테콜아민을 분비하는데 운동이나 협심증, 심근경색증, 출혈, 수술, 저혈당, 무산소증 등 각종 스트레스에 의해 분비됩니다. 이들은 다른 호르몬의 분비를 조절하는 데도 중요한 역할을 하지만 지나치게 많아지면 병을 유발합니다.

부신피질기능저하증

부신피질 기능저하증은 어떠한 이유(이차성 또는 일차성 요인)로 인해 부신에는 우리 몸이 필요로 하는 만큼 부신피질 호르몬을 만들어 내지 못하는 질병입니다.

원인과 증상

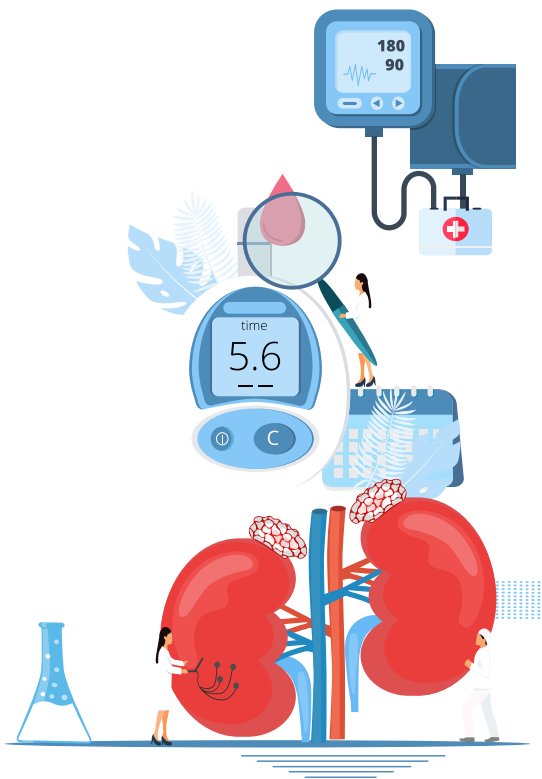
① 이차성 원인

부신피질 호르몬(스테로이드)은 의사의 처방에 따라 적절히 투여될 경우 여러 질환에서 매우 효과적이고 유용한 약제입니다. 그러나 이 약제를 부적절하고 무분별하게 투여받는 경우, 부신은 우리 몸이 필요로 하는 부신피질 호르몬을 자발적으로 만들어내지 못하게 되고 전신쇠약감, 피로감, 식욕 부진 등이 나타나게 됩니다. 실제로 부신피질기능저하증의 대부분은 이러한 이차성 원인에 의해 발생합니다.

② 일차성 원인(애디슨병)

부신이 일차적으로 파괴되어 이들 호르몬이 잘 생성되지 않는 병입니다. 몸에 침입한 '적'을 공격하는 림프구가 착각을 일으켜 자기 몸 안의 기관을 공격하는 자가면역질환이 생기거나 결핵에 걸리면 부신이 파괴될 수 있습니다.

일차성 원인에 의한 경우 위의 증상들 외에 색소침착이 되어 입술, 피부 주름이 시커멓게 변하는 등 특징적인 증상이 더 나타납니다. 처음에는 피곤하고 감기가 잘 낫지 않는 정도여서 진단이 쉽지 않으나 병이 진행되면서 증상이 더 뚜렷해집니다.



치료

이 질환을 앓는 환자는 감염이나 수술 등 스트레스 상황에 닥치게 되면 저혈압, 발열, 구토, 혼돈 등을 보이며 병원에서 적절히 조치를 받지 않을 경우 생명을 잃게 됩니다. 따라서 의사의 지시 없이 약을 중단하거나 감량하면 안 되고 위의 증상이 나타나면 즉시 응급실로 내원하여 적절한 조치를 받아야 합니다. 이때 의료진에게 병명을 먼저 밝혀야 하며, 의식이 없을 경우를 대비해 자신이 '부신피질 기능 저하증 환자'라는 표시를 몸에 지니고 다니는 것이 좋습니다.

쿠싱증후군

쿠싱증후군은 부신에서 당질 코르티코이드를 과다하게 분비하여 발생하는 질병입니다.

원인

- 1 쿠싱증후군의 가장 흔한 원인은 부신피질기능저하증의 경우와 마찬가지로 부신피질 호르몬(스테로이드)을 부적절하고 무분별하게 투여받는 경우입니다.(의인성 쿠싱증후군)
- 2 내인성 원인으로는 뇌하수체 종양이 있거나 간뇌의 호르몬 중추에 장애가 있어서 부신피질 자극호르몬이 과다하게 분비되는 경우와 부신피질에 악성 또는 양성 종양이 생겨 원발성으로 발생하는 경우가 있습니다.

증상

얼굴이 붉어지고 달덩이처럼 둥글어지며 팔다리가 가늘어지며 피부가 얇아집니다. 고혈압, 골다공증, 골절 등의 신체 변화가 동반됩니다. 그 외 월경장애, 다모증, 근력의 저하, 성욕 감퇴, 혈당의 상승, 정신장애, 피부 출혈 등이 발생하기도 합니다.

진단과 치료

이러한 증상이 의심되면 호르몬 검사와 더불어 컴퓨터 단층 촬영이나 MRI 등의 검사가 필요하고 원인에 따른 치료를 받게 됩니다.



www.emc.ac.kr



1899-0001

의정부

평일 08:00~17:00 토요일 08:00~12:00

대전/노원

평일 08:30~17:30 토요일 08:30~12:30

강남

평일 08:30~17:30

환자가 필요로 하는 곳엔 ‘을지’가 있습니다

의정부을지대학교병원

대전을지대학교병원

노원을지대학교병원

강남을지대학교병원