



가정의학과  
Family medicine

## 평생건강클리닉

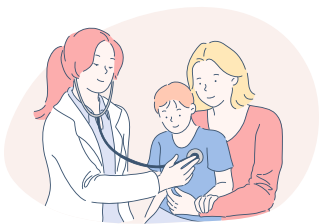




## 평생건강클리닉 소개

의정부을지대학교병원 가정의학과에서는 주치의가 환자 개개인의 질병에 맞춤형된 진료를 제공하고, 주기적인 건강상담과 임상예방서비스를 제공하여 환자의 건강을 증진시키고자 하는 평생건강클리닉을 운영 중입니다.

평생건강관리 프로그램에 등록할 경우 가정의학과 네 명의 교수진 중 한 명을 주치의로 선정하여 주치의로부터 여러 가지 만성질환에 대한 관리를 받을 수 있고, 복통, 두통 등 급성 증상이 발생했을 때 이에 대한 진료를 평소 잘 알고 있는 주치의로부터 받을 수 있습니다. 이외 우울감, 불안감, 만성피로 등 정신신체증상에 대한 상담을 받을 수 있고, 비만, 흡연, 음주 등에 대한 생활습관관리와 주기적인 건강검진, 생애주기별 예방접종을 통해 여러 질병을 사전에 예방할 수 있습니다.





## 지속적이고 포괄적인 주치의 진료

개개인에게 맞춤형 진료를 제공받기 위해서는 환자를 잘 알고 있는 주치의로부터 진료를 받는 것이 중요합니다. 평생건강클리닉에서는 지속적이고 포괄적인 주치의 진료를 통해 환자분들의 급성 증상을 해결하고, 만성질환을 관리합니다. 우울감, 불안감, 만성피로 등 정신신체 증상에 대한 진료도 가능합니다.



## 질병 예방 및 건강 증진

### 1. 생활습관관리

- 1) 비만할 경우 각종 질병에 대한 위험이 높아집니다. 적절한 식사치료, 운동치료, 약물치료를 통해 체중감량을 도와드립니다.
- 2) 담배는 만병의 원인입니다. 흡연 중인 환자분들의 금연을 도와드립니다.
- 3) 과음, 폭음 등 문제음주에 대한 절주, 단주 상담 및 치료를 진행합니다.

### 2. 건강검진

- 주기적인 건강검진을 통해 심뇌혈관질환과 암을 예방합니다.

### 3. 예방접종

- 생애주기별 예방접종을 통해 각종 감염병을 예방합니다.



## 건강 정보가 가득한 건강소식지

평생건강클리닉 환자분들께는 건강 정보가 가득한 건강소식지를 분기별로 우편 발송해 드립니다. 여러 가지 질환에 대한 최신 지견과 흥미로운 연구 결과가 담겨있는 건강소식지입니다.



## 건강강좌: 무엇이든 물어보세요!

평생건강클리닉 환자들에게 주기적으로 건강강좌를 제공합니다. 여러 가지 질환에 대해 알기 쉽게 소개하는 건강강좌입니다. 가정의학과 교수진에게 평소 건강 관련 궁금했던 사항을 물어보실 수 있습니다.





## 가정의학과 진료 스케줄

오전

오후

강서영 교수

수, 목

화

김원석 교수

월, 금

수

박재민 교수

목

월, 금

허 연 교수

화

목





[www.emc.ac.kr](http://www.emc.ac.kr)



**1899-0001**

**의정부**

평일 08:00~17:00 토요일 08:00~12:00

**대전/노원**

평일 08:30~17:30 토요일 08:30~12:30

**강남**

평일 08:30~17:30

환자가 필요로 하는 곳엔 ‘을지’가 있습니다

**의정부을지대학교병원**

**대전을지대학교병원**

**노원을지대학교병원**

**강남을지대학교병원**