

핵의학과
Nuclear Medicine

양전자방출단층촬영
[F-18 FP-CIT PET-CT]





검사 안내

검사 목적

- 뇌 F-18 FP-CIT PET-CT는 도파민운반체 영상검사입니다.
- 파킨슨 증상을 나타내는 환자에서 **도파민 신경세포의 손상 여부를 영상으로 판단**하기 위해 시행합니다.
- ① 파킨슨병의 진단, ② 파킨슨병을 포함한 신경퇴행성 파킨슨증후군과 약물유발성 파킨슨증, 본태성진전등에 의한 파킨슨 증상의 감별, ③ 루이소체 치매와 다른 치매 (알츠하이머병등)의 감별등을 위해 시행합니다.

검사 전 주의사항

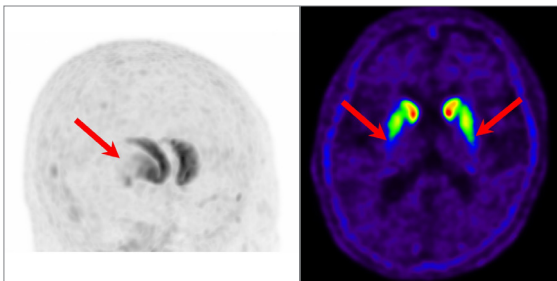
- ① 금식 등의 전처치는 없습니다.
- ② 500ml 이상의 충분한 수분을 섭취합니다.
- ③ 일부 약물은 선조체 도파민운반체에 대한 결합을 감소시켜 섭취에 영향을 줄 수 있으므로, 복용여부를 확인하고, 가능하다면 검사전 약물투여를 중지하는 것이 좋습니다. (Amphetamine, Methylphenidate 등의 약물)
- ④ 향파킨슨제(레보도파 등)는 F-18 FP-CIT검사를 위해 중단할 필요 없습니다.



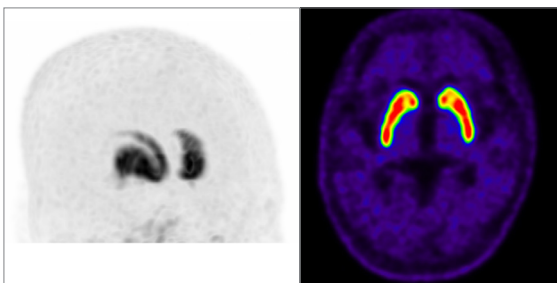
검사 후 주의사항

- ① 모유수유 중인 분은 검사 후 24시간 동안은 모유수유를 중지해야 합니다.
- ② 검사를 위해 투여되는 방사성 의약품은 극히 미량이므로 심각한 부작용이 보고된 바 없으며 자연적으로 몸에서 소실됩니다.

뇌 F-18 FP-CIT 영상



파킨슨병 : 선조체의 F-18 FP-CIT 섭취가
비대칭적으로 감소되어 있음.



정상소견

검사 안내

- 예약시간에 따라 준비하는 방사성 의약품은 시간이 경과하면 사용할 수 없으므로 반드시 검사 시간을 지켜주시기 바랍니다.
- 불가피하게 예약 변경이 필요한 경우는 최소 검사 하루 전에 핵의학과로 연락 바랍니다.
- 검사 결과는 다음 외래 진료 시 주치의를 통해 확인하실 수 있습니다.
- 임신 중이거나 임신 가능성이 있다면 검사가 어려울 수 있으니, 핵의학과로 문의해 주시기 바랍니다.



검사 절차

총 검사소요시간 : 약 3시간 30분

검사 접수



환자 면담 및 검사 안내



1차 PET-CT 촬영 : F-18 FP-CIT 정맥주사와
동시에 검사 진행 (약 15분 소요)



약 3시간 대기 (외출가능)



2차 PET-CT 촬영 (약 15분 소요)



촬영 종료 후 귀가

검사 전 반드시 지켜주세요!

- 1차 검사 종료 후 2차 검사 전까지 물을 많이 (500ml 이상) 드십시오.
단, 다른 금식 검사가 있는 경우 금식 검사 종료 후 물을 드십시오.
- 2차 검사가 있으므로 검사시간을 지켜 주십시오.



의정부을지대학교병원 핵의학과 찾아오시는 길

핵의학과 : 031)951 - 2669 / 2670

임산부 및 수유 중인 경우 검사 전 핵의학과로 문의 바랍니다

본관 지하 1층



1899-0001

진료예약 이용시간 - 평일 08:00~17:00

www.emc.ac.kr

환자가 필요로 하는 곳엔 '을지'가 있습니다

의정부을지대학교병원
노원을지대학교병원

대전을지대학교병원
강남을지대학교병원