



핵의학과
Nuclear Medicine

심근 관류 SPECT
[Myocardial Perfusion SPECT]





검사 안내

등록번호 :

환자명 : _____ 님

2차 휴식기 영상촬영을 위해

오전/오후 _____시 _____분 부터

핵의학과에서 대기해 주세요.

*대기시간을 꼭 지켜주세요.

약물 (아데노신) 부하방법

- 가급적 두 군데에서 정맥혈관 주사를 확보하고 심전도를 부착합니다.
☞ 흉부에 금속 등 영상을 방해할 수 있는 것을 제거합니다.
- 약물 투여 전에 혈압과 심전도를 확인합니다.
- 약 6분간 약물 (아데노신) 을 투여 하면서 혈압을 일정간격 측정합니다.
- 방사성 의약품 (Tl-201)은 약물 부하 중간에 주사합니다.
- 아데노신 투여 중 일시적으로 어지럽거나 두통, 가슴부위의 불편감, 두근거림이 있을 수 있으나, 투여가 끝나면 증상은 금방 회복됩니다.

심근관류 SPECT 검사 목적

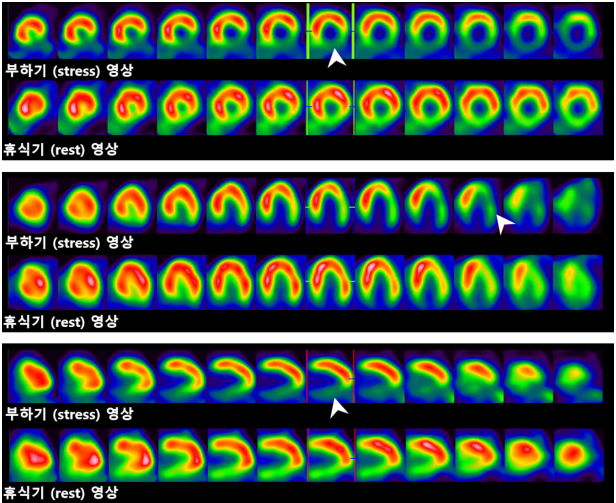
- 관상동맥질환의 존재여부, 위치, 범위의 진단
- 이미 알고 있거나 의심되는 관상동맥협착의 생리적 유의성 평가
- 관상동맥질환에 대한 재관류술이나 약물치료 후 효과 평가
- 심근 생존능 평가
- 비심장 수술 환자에서 수술 전 심장사건의 위험도 평가 등



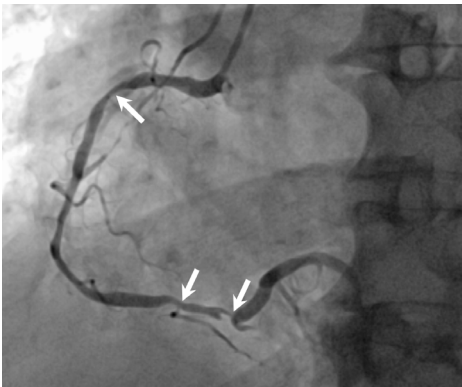
검사 전 주의사항

- 검사 4시간 전부터 금식하고, 검사 당일은 금연합니다.
- 카페인 함유된 식품이나 약품은 아데노신 약물의 효과를 방해하여 적절한 심장 부하 상태에 도달하지 못하게 할 수 있으므로 검사 24시간 전부터 섭취를 금지합니다.
 - 식품: 바나나, 초콜릿, 콜라, 베지밀, 은단 등
 - 차: 커피, 녹차, 홍차, 자스민차, 우롱차 등
 - 약품: 진통제, 감기약, 드링크제 (박카스, 비타500 등)
- 검사 전 기저 질환 등 건강상태를 의료진에게 알립니다. 심한 천식이 있는 경우 검사가 불가능할 수 있습니다.

심근관류 SPECT 영상



- 심근관류 SPECT에서 관찰된 우관상동맥질환. 심근하벽 및 측하벽 부분에 가역적 관류결손이 관찰됨(흰색 화살표머리)



- 관상동맥조영술에서 우관상동맥 협착 소견이 관찰됨(흰색 화살표).



검사 절차



검사 접수



환자 면담



약물 (아데노신) 부하 및
방사성 의약품 (Tl-201) 주사



1차 부하기 영상촬영
(약 20분 소요)



약 3시간 대기

(대기하는 동안 죽이나 평소 식사량의
절반 정도의 가벼운 식사는 가능)



2차 휴식기 영상촬영
(약 20분 소요)



촬영 종료 후 귀가



의정부율지대학교병원 핵의학과 찾아오시는 길

위치: 본관 지하 1층 문의: 핵의학과 031)951 - 2669 / 2670



1899-0001

진료예약 이용시간 - 평일 08:00~17:00

www.emc.ac.kr

환자가 필요로 하는 곳엔 ‘을지’가 있습니다

의정부율지대학교병원
노원율지대학교병원

대전율지대학교병원
강남율지대학교병원