



핵의학과

Nuclear Medicine

뼈 단층촬영

[Bone SPECT-CT]





검사 안내

등록번호 :

환자명 : _____ 님

주사를 맞으신 후 촬영을 위해
오전/오후 _____시 _____분 부터
핵의학과에서 대기해 주세요.

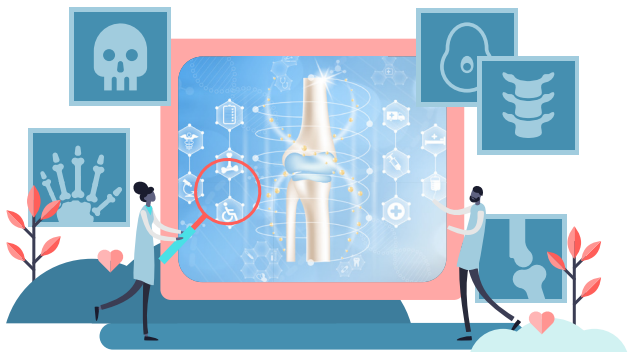
*대기시간을 꼭 지켜주세요.

꼭 기억해 주세요!

- ☑ 뼈 스캔 주사를 맞은 후 촬영 전까지 물을 많이 (500ml 이상) 드십시오.
☞ 단, 다른 금식 검사가 뼈 스캔과 같은 날 있는 경우 금식 검사 종료 후 물을 드십시오.
- ☑ 주사를 맞은 후 소변이 옷에 묻지 않도록 주의해 주십시오.
- ☑ 주사를 맞고 3~5시간 후에 촬영합니다.
- ☑ 촬영 직전에 다시 한 번 소변을 보고 검사실로 가십시오.

뼈 단층촬영[Bone SPECT-CT] 검사란?

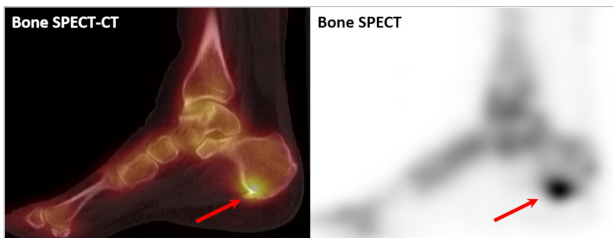
- 뼈 단층촬영 (Bone SPECT-CT)은 뼈를 평가하는 검사로 3차원으로 영상을 구현하여 병변 발견능력이 높고, 뼈나 관절 질환의 해부학적 국소화에 도움이 됩니다.
- 뼈 SPECT-CT는 함께 얻은 CT 영상을 통해 보다 정확한 감쇠보정과 해부학적 정보를 획득하여 판독의 특이도 및 정확도를 향상시킬 수 있습니다.



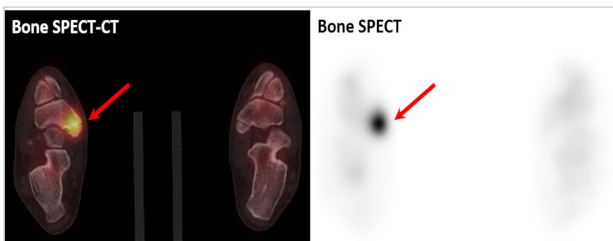
검사 전 주의사항

- 방사성의약품 주사를 맞고 3~5시간 후에 촬영합니다.
- 물을 많이 마시고 소변을 자주 보면 영상도 좋아지고 방사선피폭도 줄일 수 있습니다.
- 소변이 옷이나 피부에 묻는 경우에는 이상 부위로 오인될 수 있기 때문에 묻지 않도록 주의해야 합니다. 혹시 소변이 묻은 경우에는 잘 닦고 옷을 갈아입은 후 촬영 합니다.
- 촬영 직전에 다시 한 번 소변을 보기 바랍니다.
- 두꺼운 옷이나 금속 단추가 있는 옷은 촬영에 방해가 되므로 가벼운 옷차림을 권합니다.

뼈 단층촬영 영상



왼쪽 발뒤꿈치 통증으로 Bone SPECT-CT 검사하여
족저근막염 확인됨.



오른쪽 발 통증으로 Bone SPECT-CT 검사하여
부주상골 증후군 확인됨.

뼈 단층촬영 검사안내

- 뼈에 잘 흡수되는 방사성의약품을 주사하면 3~5시간 내 전신 뼈에 골고루 흡수됩니다.
- 처방된 부위의 뼈 단층촬영을 시행합니다.
- 촬영 시간: 약 40분 정도 소요됩니다.
- 식사는 평소와 같이 하면 됩니다.



검사 절차



검사 접수



환자 면담



방사성의약품
정맥주사



3~5시간 검사대기
(외출 가능)



처방 부위에 대한 뼈 단층촬영
(약 40분 소요)



촬영 종료 후 귀가

