

# 뇌신경센터

Neuroscience Center

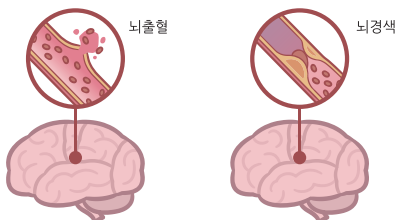
## 뇌졸중





## 뇌졸중이란?

뇌졸중이란 말은 ‘뇌가 강한 일격을 맞는다’라는 뜻을 담고 있습니다. 의학적으로는 뇌에 있는 혈관이 막히거나 터져서 뇌에 혈액 공급이 차단돼 뇌가 정상기능을 할 수 없는 상황을 말합니다.



## 뇌졸중의 원인

우리 뇌가 원활히 활동하기 위해서는 다른 장기와 마찬가지로 산소와 영양소가 필요합니다. 이를 위해 심장에서부터 ‘파이프’ 즉 뇌혈관을 통해 피가 뇌로 공급되고 있습니다.

이때 뇌에 정상적인 피 공급이 잠깐이라도 장애를 입으면 손상될 수 있습니다. 뇌로 가는 혈액이 흐르는 ‘파이프’가 막히거나(뇌경색) 터지게 되면(뇌출혈) 뇌로 공급되던 산소와 영양소가 부족해져서 정상기능을 할 수 없게 되고 결국 뇌세포가 죽어 버리게 됩니다.

이에 따라 뇌의 부분적인 기능 이상으로 인해 나타나는 증상이 흔히 ‘중풍’으로 불리는 뇌졸중입니다. 또한 뇌졸중 증상이 발생하고 24시간 이내 증상이 사라지는 미니 뇌졸중(일과성 허혈 발작) 증세도 뇌졸중에 포함됩니다.

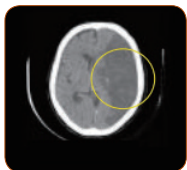
이는 뇌혈관에 이상이 있음을 알리는 경고 증상으로 경험자 중 1/3에서 뇌졸중이 발생하는 것으로 알려져 있습니다. 따라서 일시적 증상을 겪게 되더라도 반드시 병원을 방문해야 합니다.



## 뇌졸중의 종류

### 뇌경색(허혈성 뇌졸중) : 혈관이 막힌 상태

- ① 혈전성 뇌경색 : 동맥경화로 큰 뇌혈관이 막힌 경우
- ② 색전성 뇌경색 : 심장이나 경동맥에서 생긴 혈전이 뇌혈관을 막은 경우
- ③ 열공성 뇌경색 : 작은 뇌혈관이 막힌 경우



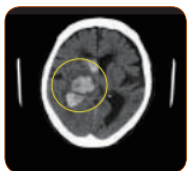
▲ 뇌경색 CT사진



▲ 뇌경색

### 뇌출혈(출혈성 뇌졸중) : 혈관이 터진 상태

- ① 뇌내출혈 : 주로 고혈압에 의한 뇌출혈
- ② 지주막하 출혈 : 뇌동맥류 파열에 의한 출혈



▲ 뇌출혈 CT사진



▲ 뇌출혈

### 일과성허혈발작 (미니뇌졸중)

- ① 뇌졸중 증상이 발생 후 24시간 이내에 사라지는 것
- ② 뇌혈관에 이상이 있음을 알리는 경고



## 뇌졸중의 증상

대표적으로 얼굴, 팔, 다리의 갑작스런 마비, 무력감, 저림증상이 보통 신체의 일측면(좌측 또는 우측)으로 나타납니다.

이러한 대표 증상 외에도 아래의 증상이 나타날 수 있습니다. 무엇보다 손상된 뇌 영역에 따라 다양한 증상이 발생할 수 있으므로 어떠한 증상이라도 없던 증상이 갑자기 나타나면 반드시 신경과 전문의 진료를 받아야 합니다.



▲ 한쪽 팔다리가 마비되거나 감각이 이상하다.



▲ 말할 때 발음이 분명치 않거나 말을 잘 못한다.



▲ 일어서거나 걸으려고 하면 자꾸 넘어진다.



▲ 주위가 뱅뱅 도는 것처럼 어지럽다.



▲ 의식장애로 깨워도 깨어나지 못한다.



▲ 앞이 잘 보이지 않거나 돌로 보인다.



▲ 벼락치듯 갑자기 심한 두통이 온다.



## 예방을 위한 생활수칙

- ① 담배는 반드시 끊기
- ② 술은 금주하거나, 마시더라도 한두 잔 이하로 줄이기
- ③ 음식은 싱겁게 골고루 먹고, 채소와 생선을 충분히 섭취하기
- ④ 매일 30분 이상 적절한 운동하기
- ⑤ 적정 체중과 허리둘레 유지하기
- ⑥ 스트레스를 줄이고 즐거운 마음으로 생활하기
- ⑦ 정기적으로 혈압, 혈당, 콜레스테롤 측정하기
- ⑧ 고혈압, 당뇨병, 고지혈증 꾸준히 치료받기
- ⑨ 뇌졸중, 심근경색 응급증상을 숙지하고 발생 즉시 병원 가기



### 뇌졸중은 치료와 함께 예방이 중요합니다

- 빨리 발견하고, 빨리 치료할수록 회복 가능성이 높아집니다.  
**최대한 빨리 병원을 방문해야 합니다.**
- 고혈압, 당뇨병 조절, 금연, 절주, 적절한 운동을 하면 **뇌졸중을 예방할 수 있습니다.**
- 뇌졸중이 한번 발생한 분은 **재발 방지를 위해 약물치료 등을 지속적으로** 받아야 합니다.





**1899-0001**

**의정부**

평일 08:00~17:00

**대전/노원/강남**

평일 08:30~18:00 토요일 08:30~12:30

[www.emc.ac.kr](http://www.emc.ac.kr)

환자가 필요로 하는 곳엔 ‘을지’가 있습니다

**의정부을지대학교병원**

**대전을지대학교병원**

**노원을지대학교병원**

**강남을지대학교병원**