

핵의학과
Nuclear Medicine

양전자방출단층촬영
[F-18 FDG PET-CT]





검사 안내

검사 목적

- 전신 조직의 포도당 대사를 영상화하여 악성 종양의 진단, 병기 설정, 치료에 대한 효과 판정, 재발 여부 등을 평가하기 위해 시행합니다.
- 그 외에도 뇌혈관, 심장, 희귀 난치성 질환에서 임상적으로 의학적 필요성이 있는 경우 시행합니다.

검사 전 주의사항

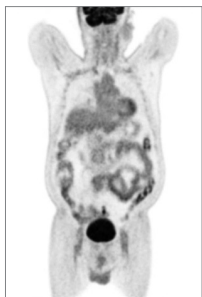
- ① 검사 전 금식 및 혈당 조절이 필요합니다.
- ② 검사 전 최소 6시간 동안은 금식하셔야 합니다.
(검사 목적에 따라 금식 시간이 더 길어질 수도 있습니다.)
단, 금식하는 동안에 당이 첨가되지 않은 수분 섭취는 가능하므로, 생수(맹물)는 충분히(1리터 이상) 드십시오.
- ③ 검사 전날 무리한 운동이나 활동은 제한해야 합니다.
- ④ 인슐린은 작용시간에 따라 미리 중단이 필요할 수 있으며 당뇨병이 있거나 평소 혈당 조절이 힘든 분들은 핵의학 과로 문의 바랍니다.
- ⑤ 검사 당일 갑상선약, 혈압약, 항경련제, 면역 억제제 등은 생수와 함께 복용해도 됩니다.



검사 후 주의사항

- ① 모유수유 중인 분은 검사 후 24시간 동안은 모유수유를 중지해야 합니다.
- ② 검사를 위해 투여되는 방사성 의약품은 극히 미량이므로 심각한 부작용이 보고된 바 없으며 자연적으로 몸에서 소실됩니다.

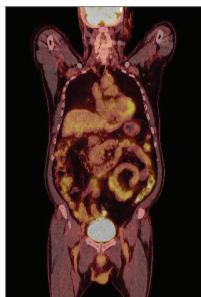
토르소 영상



PET 영상



CT 영상

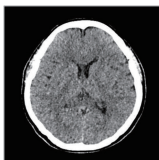


PET-CT 영상

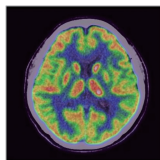
뇌 영상



PET 영상



CT 영상



PET-CT 영상

검사 안내

- 예약시간에 따라 준비하는 방사성 의약품은 시간이 경과 하면 사용할 수 없으므로 반드시 검사 시간을 지켜주시기 바랍니다.
- 불가피하게 예약 변경이 필요한 경우는 최소 검사 하루 전에 핵의학과로 연락 바랍니다.
- 검사 결과는 다음 외래 진료 시 주치의를 통해 확인하실 수 있습니다.
- 임신 중이거나 임신 가능성이 있다면 검사가 어려울 수 있습니다. 핵의학과로 문의해 주시기 바랍니다.



검사 절차

총 검사소요시간 : 1시간 30분

검사 접수



환자 면담 및 검사 안내



F-18 FDG 정맥주사



약 1시간 안정실 대기
(방사성의약품의 체내 흡수를 위함)



촬영 전 소변보기



PET-CT 촬영(약 20분 소요)



촬영 종료 후 귀가

검사 전 반드시 지켜주세요!

- 최소 6시간 이상 금식해주세요.
- 금식 기간 동안 생수(맹물)는 마셔도 됩니다.
단, 타검사에 대한 금식은 해당과에 문의 바랍니다.
- 검사 전날 무리한 운동이나 활동은 피해 주시기 바랍니다.



의정부을지대학교병원 핵의학과 찾아오시는 길

핵의학과 : 031)951 - 2669 / 2670

임산부 및 수유 중인 경우 검사 전 핵의학과로 문의 바랍니다

본관 지하 1층



1899-0001

진료예약 이용시간 - 평일 08:00~17:00

www.emc.ac.kr

환자가 필요로 하는 곳엔 '을지'가 있습니다

의정부을지대학교병원
노원을지대학교병원

대전을지대학교병원
강남을지대학교병원